

Bulaşık Yıkama Çok Amaçlı Bulaşık Makinesi, elektronik kontrol, drenaj pompalı, çift cidarlı

SIRA # _____

MODEL # _____

ADI # _____

SIS # _____

AIA # _____



503024 (WTU40ADP)

Çok Amaçlı Bulaşık Makinesi,
elektronik kontrol, drenaj
pompalı, çift cidarlı, 9 kW
ATMOSFERİK BOYLER, 3
programlı, 1170 tabak/saat,
3PH - WTU40ADP

Özellikler

Sıra No.

Çok amaçlı bulaşık makinesi: Hem servis bulaşığını hem de mutfak kullanım malzemelerini yıkar. Ön ve yan paneller, yıkama tankı, tank filtresi, yıkama ve durulama kolları AISI 304 paslanmaz çeliktir. 40 litre kapasiteli yıkama tankının iç köşeleri yuvarlatılmıştır. Çift cidarlı, izolasyonlu yan duvarlar ve kapak. Kapak karşı dengeli ve iki topludur. Kapı yüksekliği 450mm'dir. Böylece yüksek kullanım malzemelerinin yıkanması mümkündür. 3 YIKAMA PROGRAMI. Kendi kendini temizleme programı. Dijital kontrol paneli. Yıkama ve durulama suyu sıcaklıkları için dijital göstergeler. Entegre ATMOSFERİK BOYLER (12 litre) otomatik boşaltma fonksiyonuna sahiptir. DURULAMA POMPASI (Kesintisiz 84°C'de durulama suyu sıcaklığı). DRENAJ POMPASI. ARIZA TESPİT SİSTEMİ. PARLATICI DISPENSERİ. Deterjan dispenseri, HACCP ve enerji yönetim aparatı bağlantısı için gerekli aranjmanlar fabrikada yapılmıştır. Saatlik kapasite: 1170 Tabak/65 Sepet (500x530mm). Dahil aksesuar: 1 bardak sepeti, 1 tabak sepeti, 1 pizza tabağı sepeti (tel sepet) ve 4 çift kaşık-tutucu.

Ana Özellikler

- Entegre atmosferik boyler, 50°C sıcaklıktaki giriş suyunu minimum 84°C'ye yükselterek sanitizasyon sağlayacak bir durulama suyu elde edilir. Harici bir boylere ihtiyaç duyulmaz.
- Tüm durulama çevrimi boyunca şebeke suyunun basınç ve sıcaklığından bağımsız olarak sabit 84°C sıcak su.
- Su giriş devresindeki yüksek randımanlı hava kapanı (A Sınıfı) ana şebekede basınç düşmesi halinde bulaşık makinesindeki kirli suyun şebekeye dönüşüne izin vermez.
- Yeşil "WASH SAFE CONTROL" ışığı bulaşıkların uygun biçimde durulandığını gösterir.
- Çift basket suptu, pizza tabakları, tepsiler ve diğer kap kacak için 550x535 mm ebadında daha büyük bir basket veya tabak, bardak ve çatal kaşık için 500x500 mm ebadında standart basket alır.
- Makineyi açmadan hızlı ve kolay monte edilmesini sağlayan drenaj pompası.
- Otomatik arıza belirleme sistemi.
- Ön tarafından kolayca servis verilir.
- Yıkama/durulama kolları ve filtre kolayca sökülür.
- Tam otomatik kendi kendini temizleme programı makinenin içinde bakteri oluşumunu engeller.
- Kullanımı kolay kontrol paneli: Yıkama ve durulama suyu sıcaklıkları için dijital göstergeler.
- Otomatik boyler boşaltma fonksiyonu.
- 55/90/300 saniyelik programlar.
- Düşük ses seviyesi <65 dBA.

Konstrüksiyon

- Açma-kapama işlemlerini kolaylaştıran karşı dengeli kapı.
- Parlaticı dipenser pompası.
- Temizliği kolaylaştıran düz yüzeyler.
- Yıkama/durulama kolları ve nozullar paslanmaz çeliktir.
- 304 AISI paslanmaz çelik ön ve yan paneller, yıkama tankı ve filtre.
- Çift cidarlı konstrüksiyon.
- Arkası bir kapama pleytiyle tümüyle kapalıdır.
- Yuvarlatılmış köşeli çift yıkama tankı kolayca temizlenebilir.
- Yıkama bölümünde hiç boru bulunmaz.

Sürdürülebilirlik

- En üst kalite malzemeden üretilmiştir.
- HACCP sistem uygulaması ve Enerji Yönetim aygıtı için ön düzenlemeler fabrikada yapılmıştır.



Onay: _____

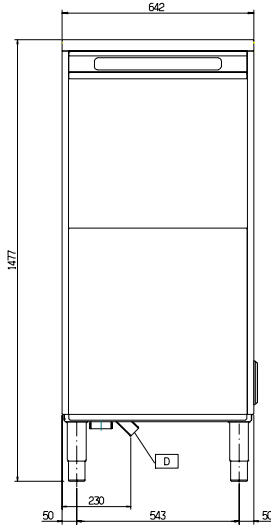
Dahil Aksesuarlar

- 2 Çatal-kaşık kutusu, sarı PNC 864242
- 1 18 tabak için bulaşık sepeti PNC 867002
- 1 Tel basket, pizza tabakları-Çap 320 mm, tepsiler ve kullanım malzemeleri için PNC 867045

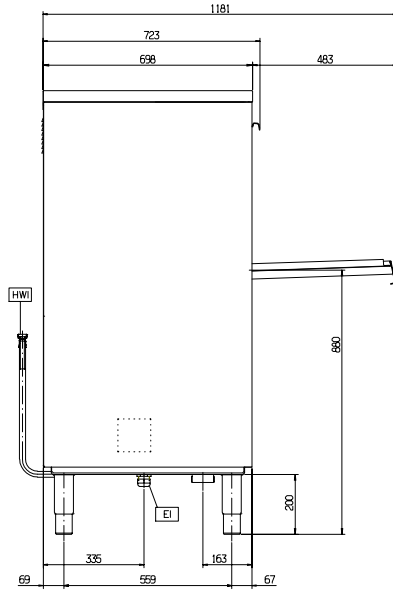
Opsiyonel Aksesuarlar

- 12 Lt Manuel su yumuşatıcı PNC 860412
- Parsiyel deminerilizasyon için filitre PNC 864017
- Toplam ve parsiyel su sertliğini ölçmek için kit PNC 864050
- Deterjan pompa kiti PNC 864218
- Çatal-kaşık kutusu, sarı PNC 864242
- Toplam deminerilizasyon için filitre PNC 864367
- Tek tanklı bulaşık makineleri için ters osmos su filitresi PNC 864388
- Çatal-kaşık kutusu, 4'lü kit PNC 865574
- 12 derin kase için bulaşık sepeti PNC 867000
- 18 tabak için bulaşık sepeti PNC 867002
- Sepetlere konan hafif malzemenin yıkanırken oynamaması için sepetlerin üstüne konan ızgara PNC 867016
- 16 bardaklık bulaşık sepeti, Yükseklik=70 mm PNC 867023
- Yarı profesyonel bulaşık sepeti 500x500x190 PNC 867024
- Tel basket, pizza tabakları-Çap 320 mm, tepsiler ve kullanım malzemeleri için PNC 867045
- Tel basket, mutfak malzemeleri için (550x535 mm) PNC 867046

Ön

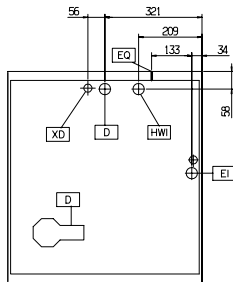


Yan



Üst

- D = Drenaj
EI = Elektrik bağlantısı
EO = Elektrik çıkışı
HWI = Sıcak Su Girişi
XR = Parlaklık bağlantısı

**Elektrik:**

Voltaj:	400 V/3N ph/50 Hz
Toplam Watt:	12.1 kW
Yıkama pompasının gücü:	0.8 kW

Su:

Yıkama çevriminde elektrikli ısıtıcılar:	3 kW
Sıcak durulama çevrim süresi (saniye):	16
Sıcak durulama çevriminde su tüketimi (lt):	3.8
Giriş suyu sıcaklığı:	50 °C
Yıkama tankı kapasitesi (lt):	42
Boiler Kapasitesi (lt):	12

Temel bilgiler:

Yıkama devresi sıcaklığı:	55-65 °C
Sıcak durulama çevriminde suyun derecesi:	84 °C
Çevrim süresi (saniye):	55/90/300 / / / /
Hücre boyutları-genişlik:	554 mm
Hücre boyutları-derinlik:	570 mm
Hücre boyutları-yükseklik:	450 mm
Dış boyutlar, Genişlik:	642 mm
Dış boyutlar, Derinlik:	723 mm
Dış boyutlar, Yükseklik:	1477 mm
Net ağırlık:	97 kg
Ambalajlı ağırlık:	103 kg
Ambalaj yüksekliği:	1700 mm
Ambalaj genişliği:	810 mm
Ambalaj derinliği:	760 mm
Ambalajlı hacim:	1.05 m ³
Tabak kapasitesi:	1170/saat
Sepet kapasitesi:	6576684